

E17 Desktop Shell



Linux Info Tag Augsburg 2007 - Tobias Richter

Wann wird E17 veröffentlicht ?

Zitat enlightenment-devel mailing list, 23 Sep 2005 raster:

"what i want to do right now is this:

- 1. get e17 done, finish its TODO list, clean up loose ends and any apparent holes in its feature set and get it out the door.*
- 2. then go into stabilization mode for a few weeks before a release where we do an official alpha release then a beta then as many release candidates as needed to get it pretty much right."*

→ Es ist eine lange Tradition bei der Frage nach dem Releasedatum eine zusätzliche Woche hinzuzufügen !

Was ist E17 ?

- nicht nur ein Window Manager
- kein Desktop Environment
- integrierter Dateimanager
- der Nachfolger von E16

→ **E17 ist eine Desktop Shell**

Geschichte

1997:

Die erste Enlightenment Version ist ein Hack des Window Manager FVWM

1997 – 1999:

Verschiedene Versionen von E16 werden veröffentlicht und finden großen Zuspruch

2000:

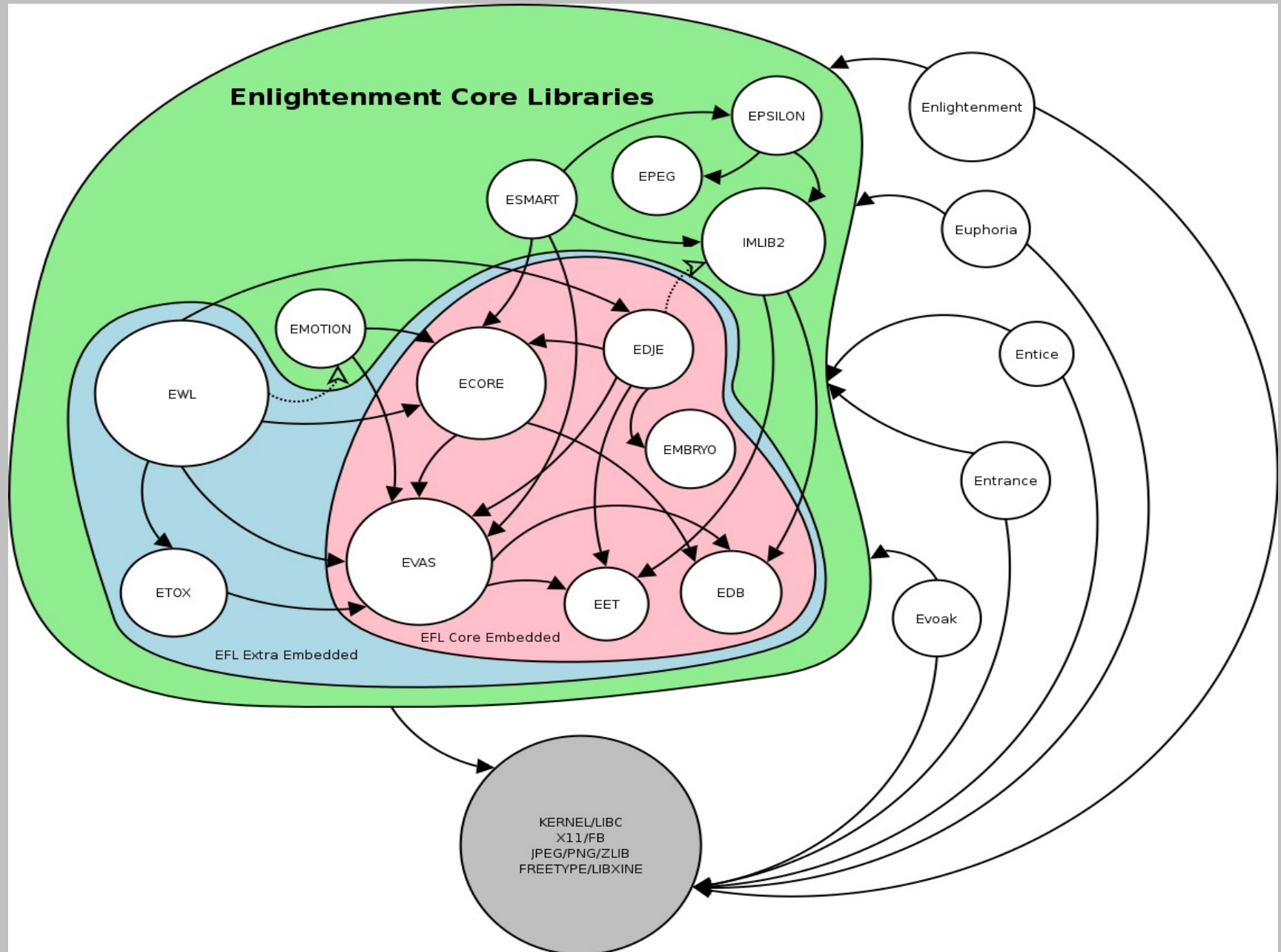
Die letzte durch Raster veröffentlichte Major Release von DR16.0

Geschichte

1999 – Heute:

- Entwicklung der Enlightenment Foundation Libraries
- Entwicklung von E17 / DR17
(Derzeitige Version: 0.16.999.037)
- Pre-Alpha Snapshots der EFL und des E17 werden regelmäßig veröffentlicht
- Pakete für viele Distributionen verfügbar
- CVS Checkout der Software möglich

Enlightenment Foundation Libraries



Einige Features von E17

- ICCWM und NETWM Standard Unterstützung
- UTF-8 Unterstützung und in 20 Sprachen übersetzt
- Schnell, leicht und ein hoch skalierbares Grafiksystem
- Anti-Aliased (Kantenglättung) Schriftarten im gesamten Window Manager
- Unterstützung von animierten Themes, Skins, Icons und Desktophintergründen und animierte Mauszeiger
- Echte Transparenz auf dem Desktop Canvas Level
- Konfigurierbare Tastenkombinationen
- Fenster Status speicherbar
- E16 style edge flipping
- Lösche oder füge Funktionalität durch das Laden und Entladen verschiedener Module welche modular in einem Panel (Shelf) gesammelt werden hinzu

Grundlegende Funktionen

E17 nach dem ersten Start:



Filemanager

Der EFM (Enlightenment File Manager) befindet sich noch in einer sehr frühen Entwicklungsphase:

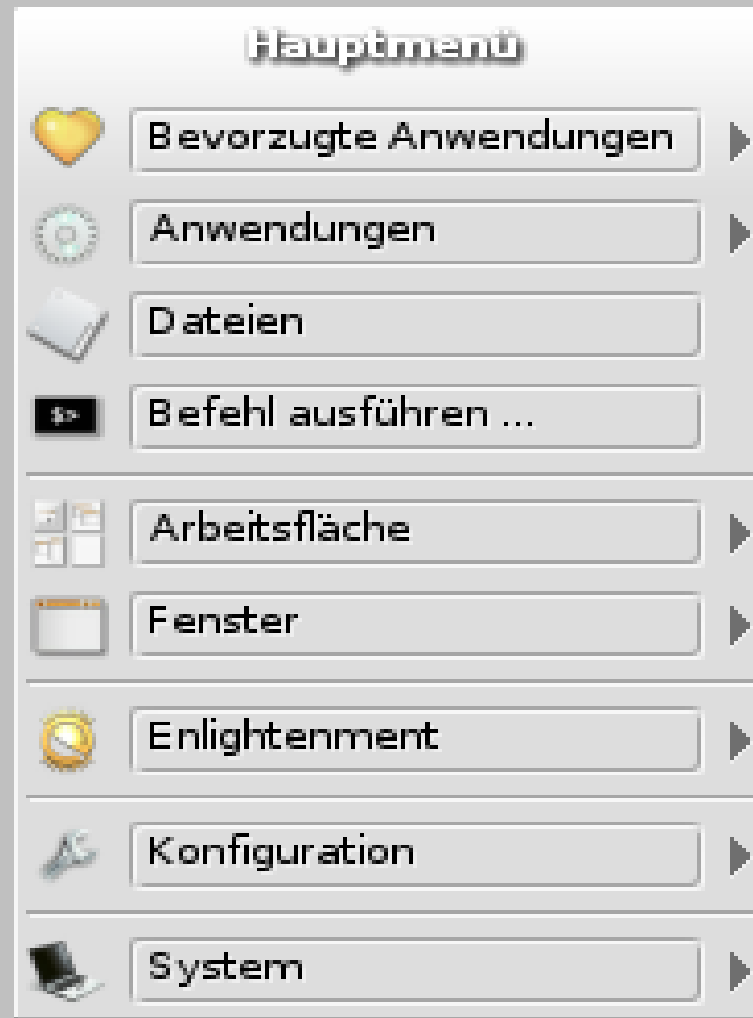


ACHTUNG:

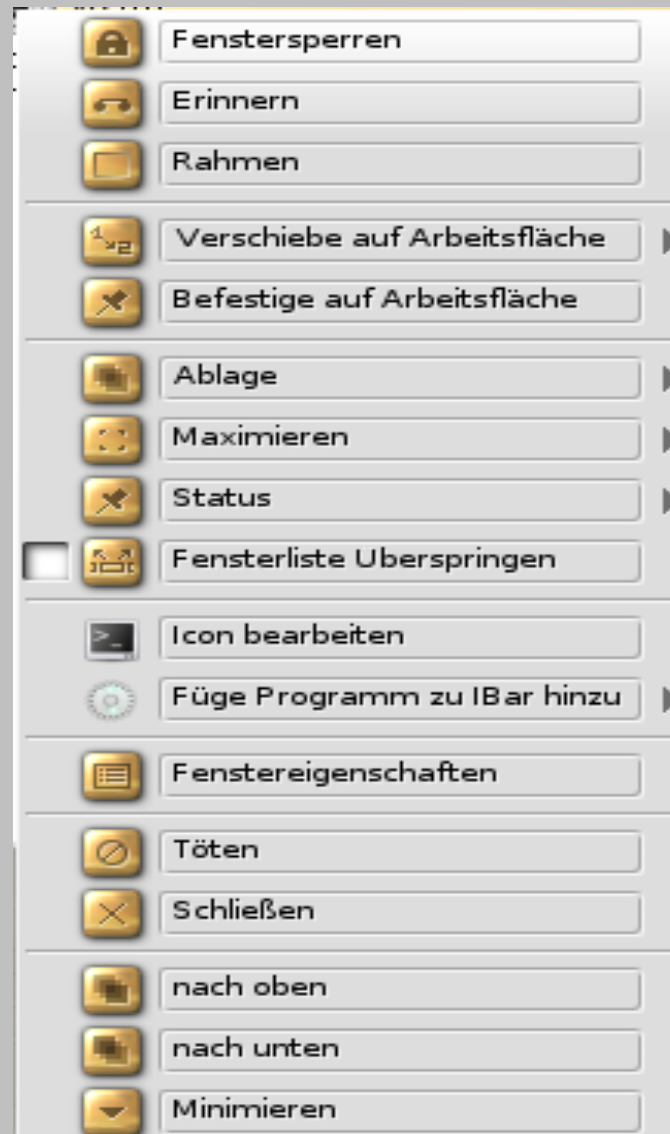
Beim Verwenden von EFM kann es zu Datenverlust kommen!

Das Mainmenü

Links-Klick auf den Desktop oder auf den E17 Start-Knopf:



Rahmen und Fensteroptionen



Rahmen und Fensteroptionen



E17 Konfiguration

- enlightenment_remote (ca. 250 Optionen)
- Konfigurationskonsole

E17 Konfiguration

enlightenment_remote verwenden:

Um das Hintergrundbild auf dem Default Desktop zu wechseln, verwende folgenden Befehl:

```
$ enlightenment_remote -default-bg-set /path/to/background.edj
```

Um den Bildschirm zu sperren, verwende folgenden Befehl:

```
$ enlightenment_remote -lock-desktop
```

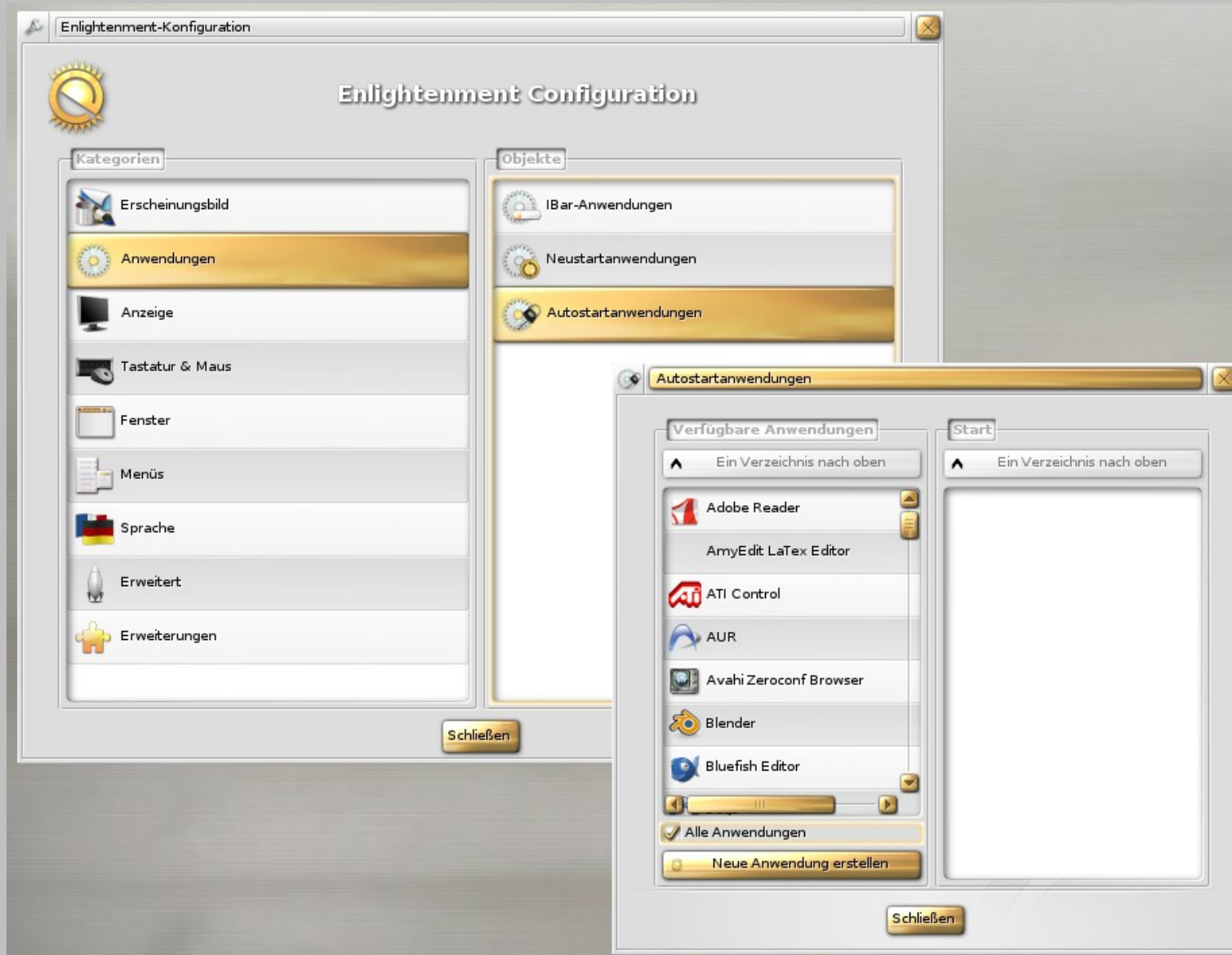
E17 Konfigurationkonsole



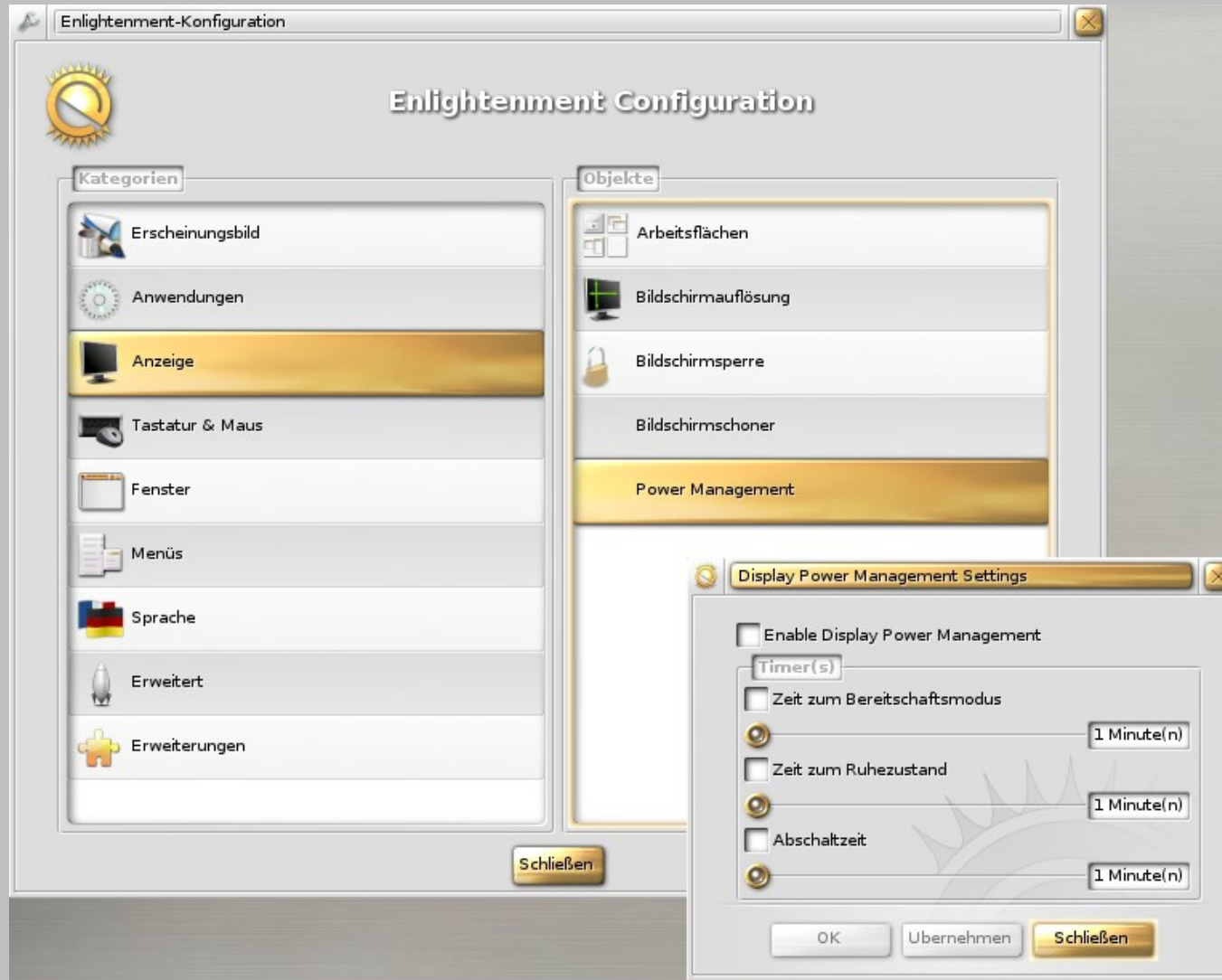
E17 Konfigurationkonsole



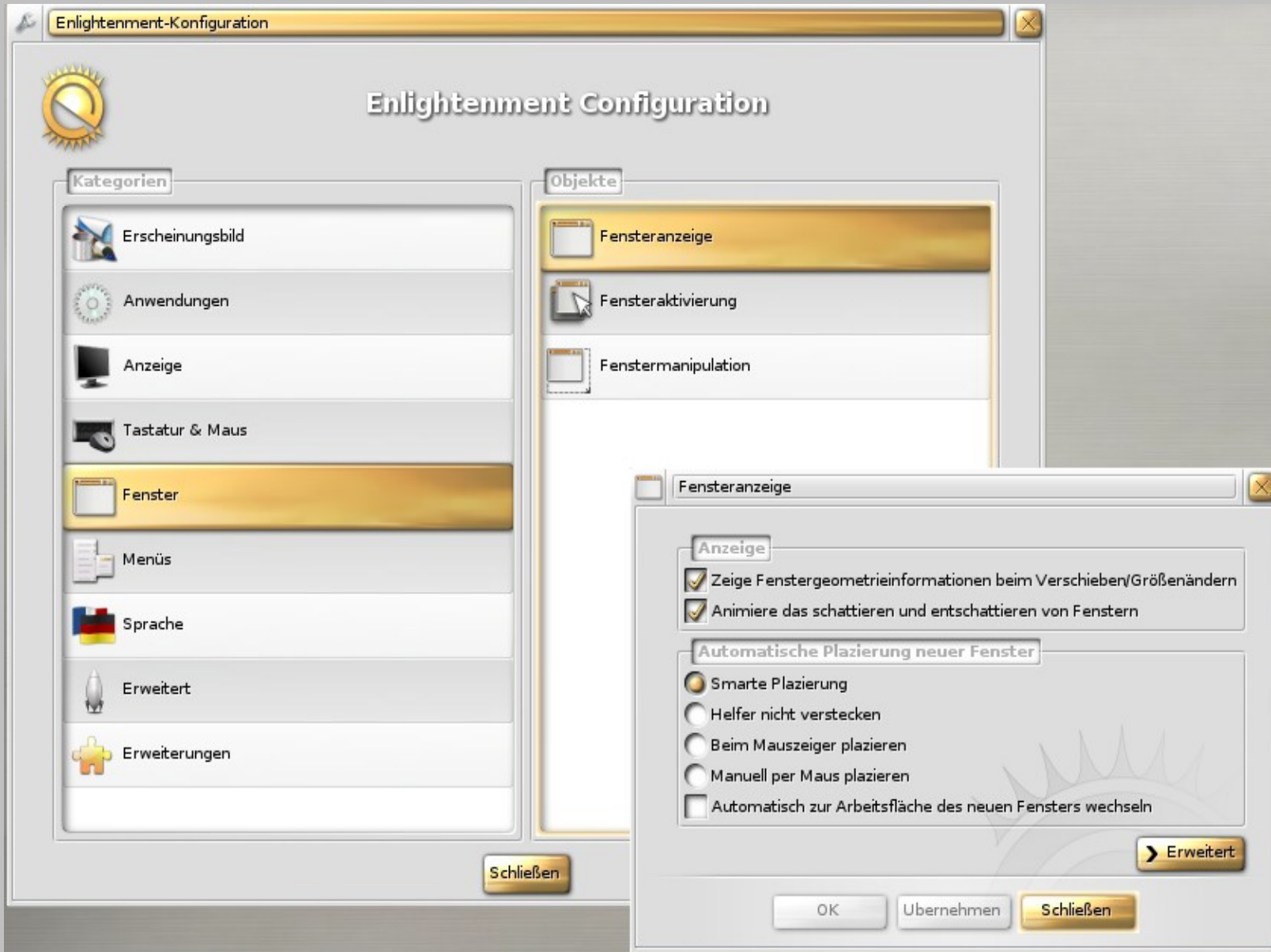
E17 Konfigurationkonsole



E17 Konfigurationkonsole



E17 Konfigurationkonsole



E17 Konfigurationkonsole



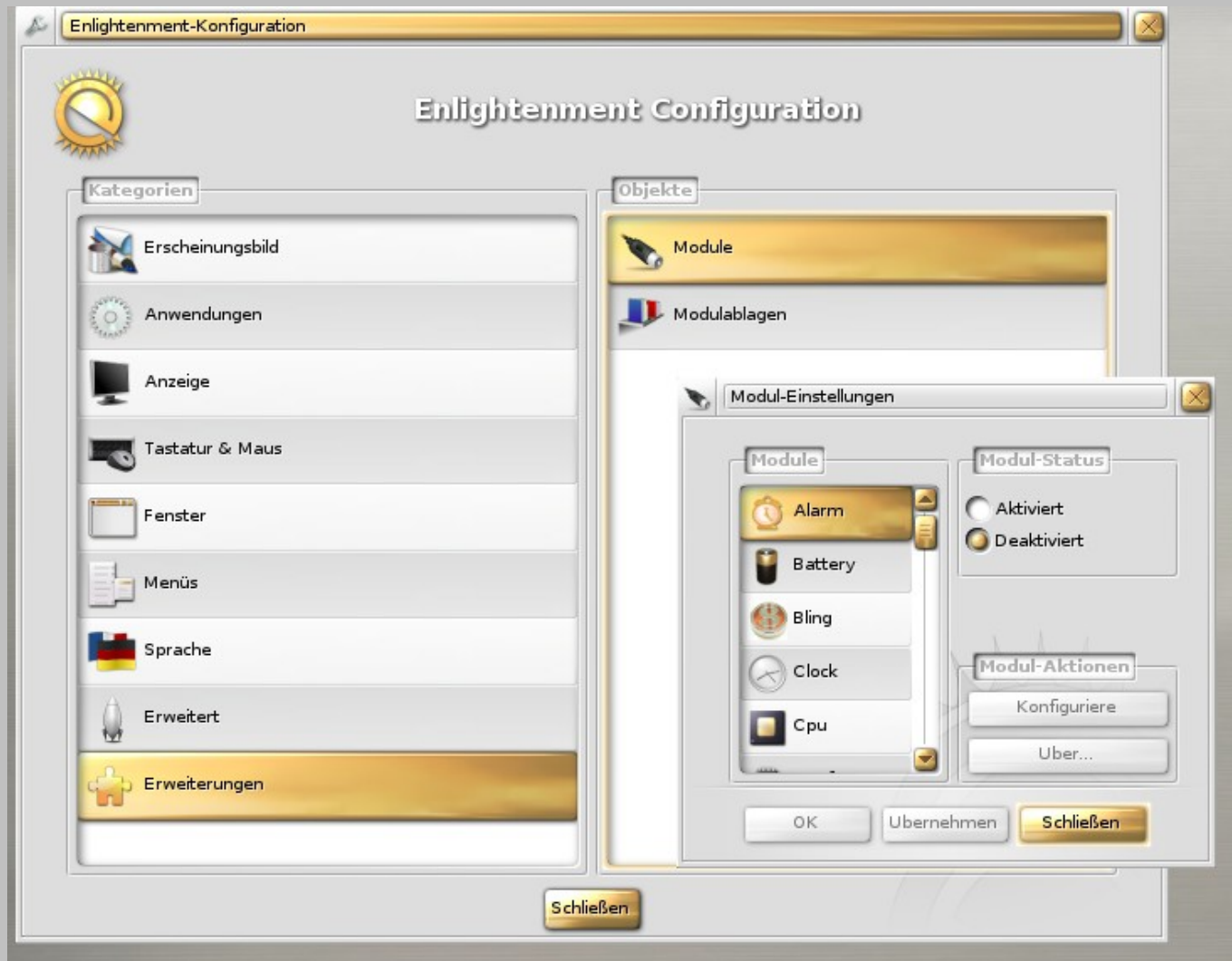
E17 Konfigurationkonsole



E17 Konfigurationkonsole



E17 Konfigurationkonsole



E17 Modul Konfiguration

- Dropshadow Modul
- Batterie Modul
- IBar Modul
- IBox Modul
- Pager Modul

E17 Modul Konfiguration

- Demo: Bling Modul



Grafikkartentreiber

GPL vs. Proprietär

EDJE

Verwendung von EDJE in E17:

- Theme
- Backgrounds
- Icons
- etc.

Dateiname: *.edj

Binär Format !

Vorteil:

Schnell und Einfach

E17 testen



<http://www.elivecd.org/>

E17 Installation

- Nutzen von Distributionspaketen

(Debian; Fedora; Foresight; Gentoo; Ubuntu;
Arch; FreeBSD)

- Installation aus dem CVS

per Hand:

```
$ ./autogen.sh && make && make install
```

per Skript:

Empfehlung: `easy_e17.sh`

(http://omicron.homeip.net/projects/#easy_e17.sh)

EWL

= Enlightened Widget Library

- einfach zu nutzen
- noch in Entwicklung
- wenig Dokumentation

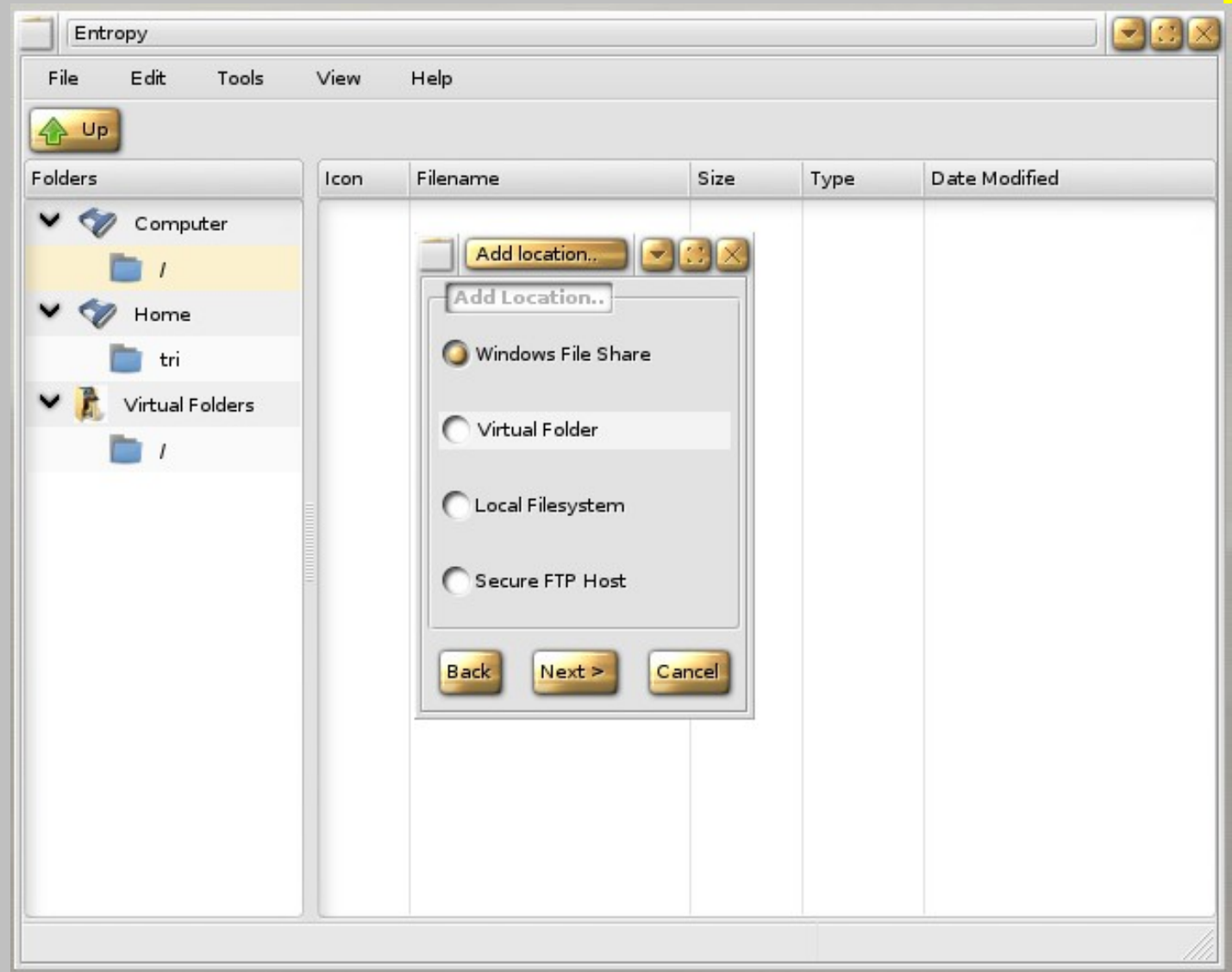
ETK

= Enlightenment ToolKit

- GTK ähnlich
- einfach zu nutzen
- noch in Entwicklung
- wenig Dokumentation

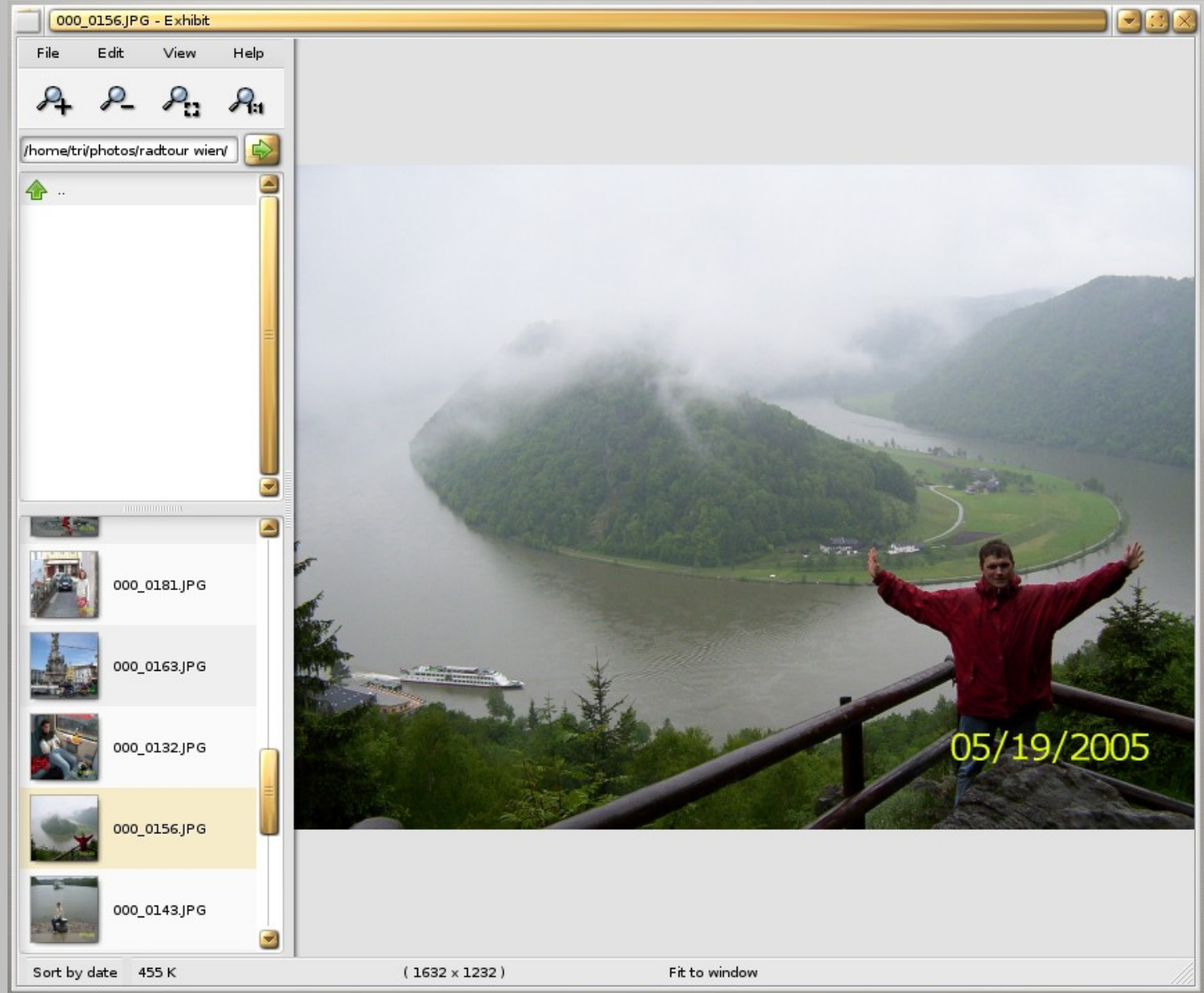
Anwendungen die EWL nutzen

Entropy:



Anwendungen die ETK nutzen

Exhibit:



Hilfe zu E17

Fehlermeldungen ?

FreeNode IRC:

- #e - the Enlightenment channel
- #edevelop - the Enlightenment development channel
- #e.de - der deutschsprachigen E Channel

Hilfe zu E17

Mailinglisten:

enlightenment-devel@lists.sourceforge.net
enlightenment-users@lists.sourceforge.net

Webseiten:

<http://www.enlightenment.org/>
<http://www.get-e.org/>
<http://www.edevelop.org/>

Aktuelles zu E17 !

- Linux Distribution YDL zur Playstation 3
Standard Window Manager: E17 !
- Durch Spenden unterstützt wird das Projekt von Sourceforge komplett auf eigene Server umgezogen.
- RAGE – Video Sammlungen verwalten
- DBUS Support in EVAS
- Expose Funktion

E17 Live !

Danke

Ihr findet E17 auch toll und Ihr wollt mithelfen?

Wenn Ihr nicht durch Code, Dokumentation, etc. helfen könnt aber die Entwicklung unterstützen wollt:



<http://www.donate.edevelop.org/>

Fragen ?

Kommt einfach mal bei einem LUGA Treffen vorbei !

Nächstes Treffen:

4. April in den Räumen des ACF

weitere Infos unter <http://www.luga.de/>